

Drikkevannsprøver Naddvik vannverk (overflatevann, behandlet) 2018

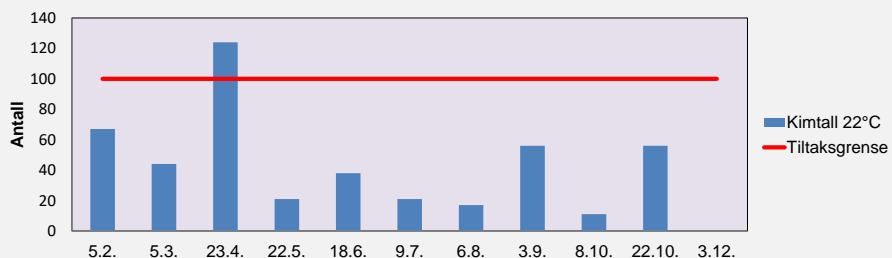
Rapportering Altinn

Analyse	Enhet	Tiltaksgrense	5.2.	5.3.	23.4.	22.5.	18.6.	9.7.	6.8.	3.9.	8.10.	22.10.	3.12.	Median	Gj.s	Min	Max
			Sigurd.S	Sigurd.S	Sigurd.S	Dagbygg Naddvik	Dagbygg Naddvik	Dagbygg Naddvik	Dagbygg Naddvik	Dagbygg Naddvik	Dagbygg Naddvik	Siggurd Stølen	Siggurd Stølen				
Kimtall 22°C	Antall/ml	< 100	67	44	124	21	38	21	17	56	11	56		21,0	45,5	11,0	124,0
Koliforme bakterier	Antall/100 ml	< 1	0	0	0	0	0	0	0	0	0	0		0,0	0,0	0,0	0,0
E.coli	Antall/100 ml	< 1	0	0	0	0	0	0	0	0	0	0		0,0	0,0	0,0	0,0
I. Enterokokker	Antall/100 ml	< 1	0	0	0	0	0	0	0	0	0	0		0,0	0,0	0,0	0,0
pH	Surhetsgrad	ok innenfor 6,5 - 9,5	7,3	7,7	7,6	9,5	9,5	9,5	9,5	9,6	7,9	8		9,5	8,6	7,3	9,6
Farge	mg/l	< 20	3	3	3	3	3	3	3	3	3	3		3,0	3,0	3,0	3,0
Konduktivitet	mS/m ved 20°C	< 250	8,5	9,2	8,6	10,7	10,5	9,6	9,4	9,6	7,8	8		9,6	9,2	7,8	10,7
Turbiditet	FTU	< 1	0,45	0,16	0,28	0,19	0,35	0,16	0,18	0,18	0,17	0,28		0,2	0,2	0,2	0,5

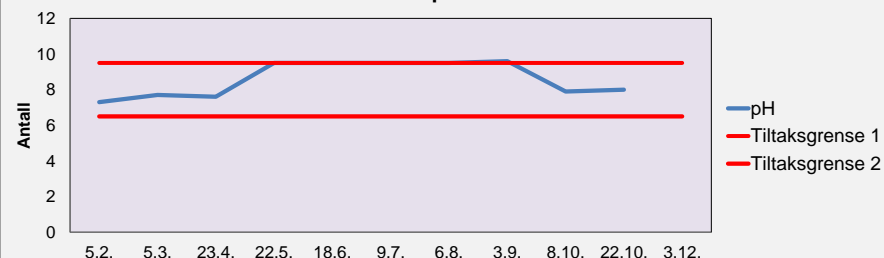
Skal testes etter rengjøring/større vedlikehold:

Ammonium	mg/l	< 0,5												#NUM!	#DIV/0!	0	0
Jern	mg/l	< 0,2												#NUM!	#DIV/0!	0	0
Nitritt	mg/l	< 0,5												#NUM!	#DIV/0!	0	0
Aluminium	mg/l	< 0,2												#NUM!	#DIV/0!	0	0

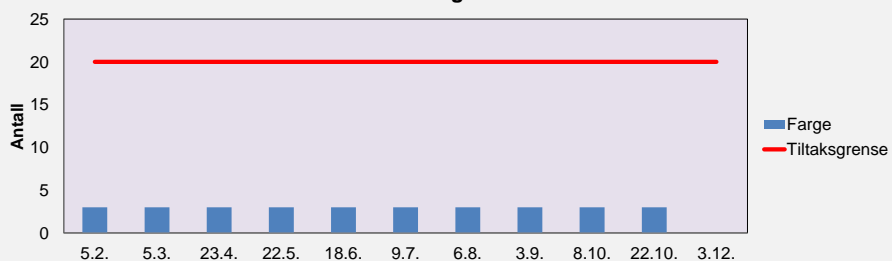
Kimtall 22°C



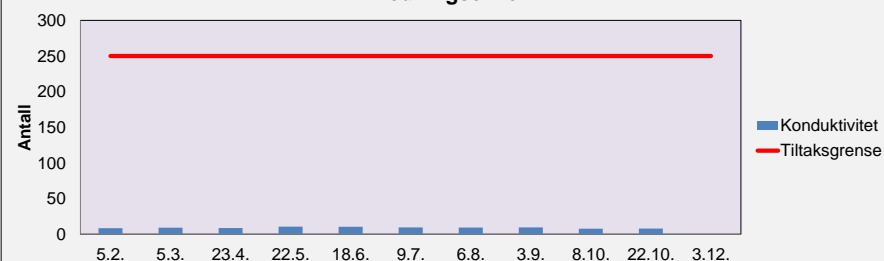
pH



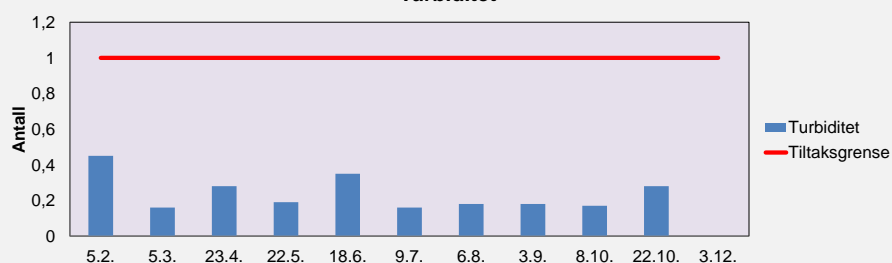
Farge



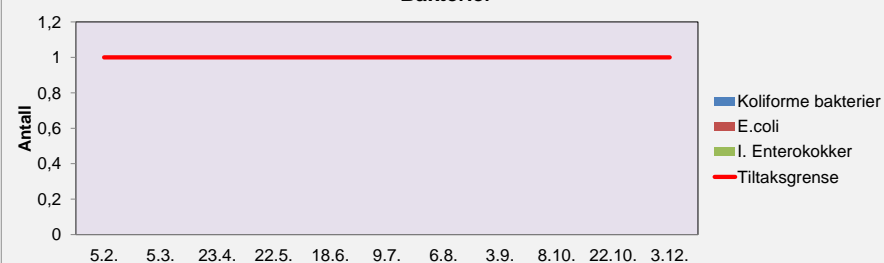
Ledningsevne



Turbiditet



Bakterier



Kommentar til Kimtall 23.4.18

Høgt kimalt (totalinnhald bakteriar) i den analyserte prøven.
Dette er ikkje bakteriar som er sjukdomframkallande, Vatnet kan dertor brukast som drikkevatt, dersom E.coli bakteriar ikkje er påvist. Kan likevel ha konsekvensar for vatnet sin bruk i t.d. næringsmiddelverksemdar og til privat matlaging(kortare haldbarheit)

Høgt kimtal kan skuldast at det er organisk materiale i vasskjelda og/eller ledningsnettet.

Ein del bakteriar kan produsera stoff som gir lukt/smak til dømes jordluft og muggluft. Algar kan gi same lukt/smak stoffa.

Dersom nedbrytinga av organisk stoff er anaerob (utan tilgang på oksygen), kan dette føra til danning av hydrogensulfid. Dette er ein illeluktande gass (luktar rotne egg).

Grensa for kimtal er sett til 100 pr. ml

Vassprøven hadde eit kimtal på 124 pr. ml. Medrekna måleusikkerheit vil prøven ha ein normal variasjon i kimtal frå 87 pr. ml til 174 pr. ml.

Tiltak

Kontrollere at prøven er tatt iht prosedyre. Vi tar neste prøve på dagbygg Naddvik.